

交流 EMI 滤波器

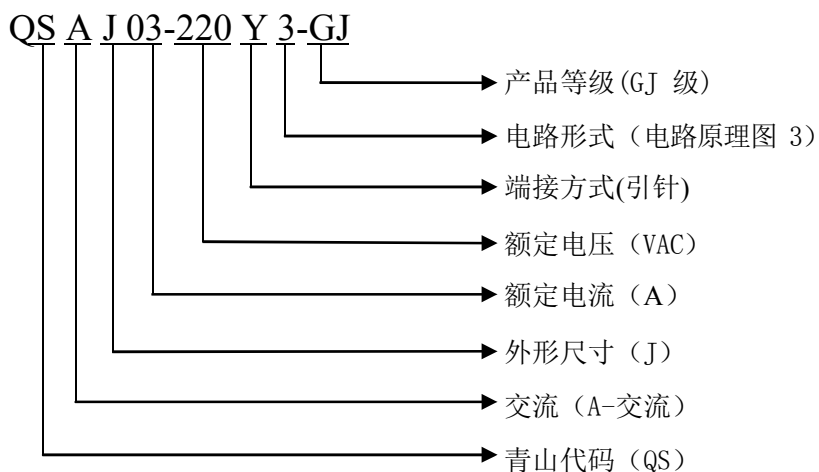
【产品型号】

◆ QSAJ03-220Y3

【产品特点】

- ◆ 抑制交流电源线的干扰
- ◆ 采用多级滤波设计，滤波效果均衡
- ◆ 体积小、性能可靠等优点

【产品命名】



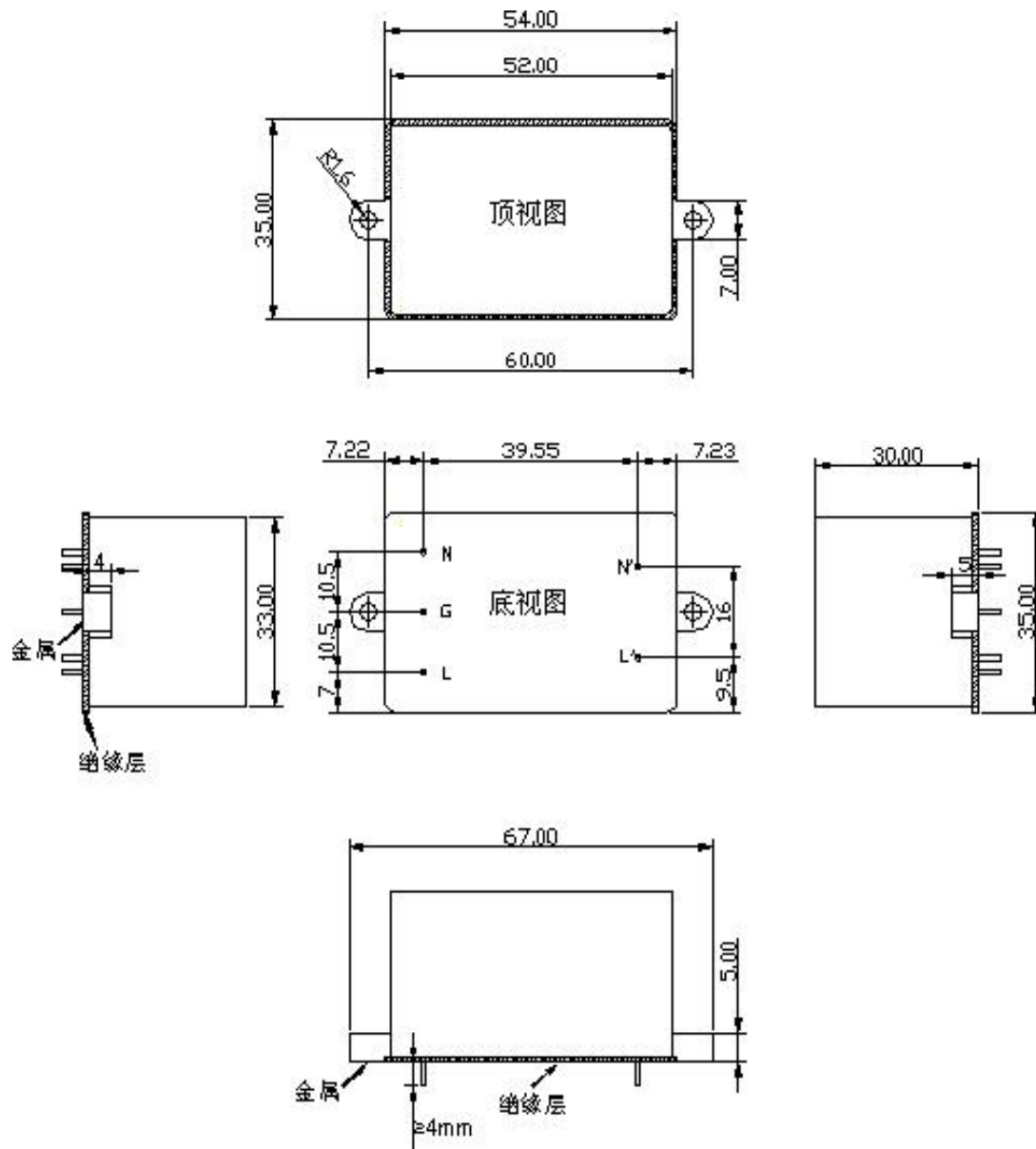
【技术指标】

- ◆ 额定电压：220VAC
- ◆ 电压输入范围：175VAC~265VAC
- ◆ 额定电流：3A
- ◆ 泄漏电流：≤5mA
- ◆ 测试电压：线一地：1K5VAC，一分钟

【产品订货型号】

序号	型号	工作温度	质量等级
1	QSAJ03-220Y3-J	-40~105℃	军温级
2	QSAJ03-220Y3-GJ	-55~105℃	普军级

【外形尺寸】

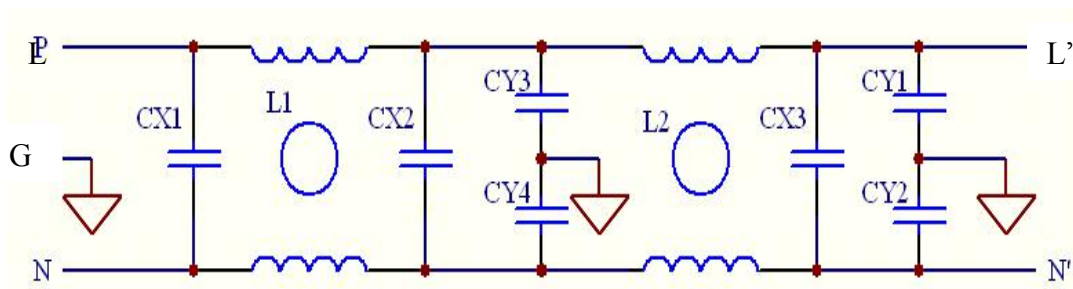


J (外形尺寸)

【引脚定义】

输入		输出		备注
字母代码	引脚定义	字母代码	引脚定义	
N	交流输入	N'	交流输出	N 和 N' 相通
L	交流输入	L'	交流输出	L 和 L' 相通
外壳地				
字母代码	引脚定义			
G	外壳地			

【电路原理图】



电路原理图 3

【插入损耗】

插入损耗 (dB) 共模/差模 (CM/DM)			
测试频率 (MHz), 50Ω 阻抗			
0.01~0.10	0.15~0.5	1~5	10~30
18/8~50/36	45/42~56/59	63/65~65/68	68/67~61/55

【应用场合】

- ◆ 适用于 220VAC 供电设备使用。

【EMI 电源滤波器的选用】

- ◆ 根据设备的额定工作电压、电流、频率和现场干扰情况来选择滤波器。
- ◆ 滤波器的额定电流一般按设备的额定电流的 1.2 倍以上来确认，但滤波器的额定电流不要取的过大。

- ◆ 根据设备的最大泄漏电流的允许值选用滤波器。

【使用注意事项】

- ◆ 滤波器的存储环境： $-55^{\circ}\text{C}\sim+125^{\circ}\text{C}$ 。
- ◆ 滤波器的安装位置应靠近在电源入口处，尽量缩短引线长度，减少辐射干扰。
- ◆ 滤波器外壳为金属外壳，滤波器安装时应注意与 PCB 铜箔之间的绝缘，PCB 铜箔电路尽可能放在安装滤波器面的相对面。

【提醒和警告】

- ◆ 滤波器安装时应先连接保护接地，确认滤波器保护地良好接地后使用。
- ◆ 滤波器工作条件应符合产品的技术标准，过载或超压会使滤波器损坏，用户使用时应当采取过流保护措施。
- ◆ 滤波器外观形变扭曲明显、表面凹凸明显，滤波器端子扭曲、松动、断落的滤波器禁止使用。